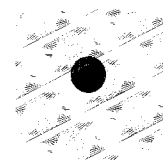


CENTRUM NAUKOWO-BADAWCZE OCHRONY PRZECIWOPOŻAROWEJ

im. Józefa Tuliszewskiego

PAŃSTWOWY INSTYTUT BADAWCZY

05-420 Józefów k/Otwocka. ul. Nadwiślańska 213



ŚWIADECTWO DOPUSZCZENIA Nr 1534/2013

Na podstawie art. 7 ust. 2 ustawy z dnia 24 sierpnia 1991 r. o ochronie przeciwpożarowej
(Dz. U. z 2009 r. Nr 178, poz. 1380, z późn. zm.)

Centrum Naukowo-Badawcze Ochrony Przeciwpożarowej
im. Józefa Tuliszewskiego - Państwowy Instytut Badawczy na wniosek:

Hybryd Sp. z o.o.
ul. Sikorskiego 28
44-120 Pyskowice

stwierdza, że wyrób: **Oprawa oświetleniowa do oświetlenia awaryjnego typu H-207 COSMO 1, H-207 COSMO 2, H-207 COSMO 3, H-207 COSMO 4**
Odmiany oprawy zostały podane na 2 stronie świadectwa dopuszczenia

produkowany przez: **Hybryd Sp. z o.o.**
ul. Sikorskiego 28
44-120 Pyskowice

w zakładzie produkcyjnym: **Hybryd Sp. z o.o.**
ul. Sikorskiego 28
44-120 Pyskowice

spełnia wymagania: **pkt. 13.2 załącznika do rozporządzenia Ministra Spraw Wewnętrznych i Administracji z dnia 20 czerwca 2007 r. w sprawie wykazu wyrobów służących zapewnieniu bezpieczeństwa publicznego lub ochronie zdrowia i życia oraz mienia, a także zasad wydawania dopuszczenia tych wyrobów do użytkowania (Dz. U. Nr 143, poz. 1002), wprowadzonego rozporządzeniem zmieniającym z dnia 27 kwietnia 2010 r. (Dz. U. Nr 85, poz. 553)**

Dokumentacja:

1. Wniosek o przeprowadzenie procesu dopuszczenia wyrobu numer 2225/2013 z dnia 20.02.2013 r.
2. Sprawozdanie z badań nr B/2013/1/2 z dnia 21.01.2013 r. (wraz z aneksami z dnia 08.02.2013 r. oraz 14.02.2013 r.) wykonanych w Laboratorium Badawczym i Wzorcuującym Zakładu Badań i Atestacji "ZETOM" oraz sprawozdanie z badań nr 87/BA/13 z dnia 13.03.2013 r. wykonanych w Zespole Laboratoriów Sygnalizacji Alarmu Pożaru i Automatyki Pożarniczej BA CNBOP-PIB.

Świadectwo jest ważne pod warunkiem przestrzegania przez wnioskodawcę wymagań zawartych w umowie nr 1534/DC/CNBOP-PIB/2013.

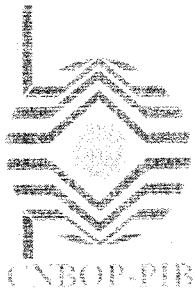
Okres ważności świadectwa: od **25.03.2013 r.** do **24.03.2018 r.**

DYREKTOR CNBOP-PIB

mf. bryg. dr inż. Dariusz Wróblewski

Józefów, dnia 25 marca 2013 r.

Strona 1/3

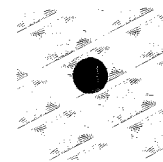


CENTRUM NAUKOWO-BADAWCZE OCHRONY PRZECIWPOŻAROWEJ

im. Józefa Tulizkowskiego

PAŃSTWOWY INSTYTUT BADAWCZY

05-420 Józefów k/Otwocka, ul. Nadwiślańska 213



ŚWIADECTWO DOPUSZCZENIA Nr 1534/2013

DANE TECHNICZNE IDENTYFIKUJĄCE WYRÓB

Oprawa oświetleniowa do oświetlenia awaryjnego typu H-207 COSMO 1, H-207 COSMO 2,
H-207 COSMO 3, H-207 COSMO 4 w odmianach:

Nazwa oprawy	Wykonanie	Ilość i moc źródeł światła	Czas pracy awaryjnej [h]	Tryb pracy awaryjnej
H-207 COSMO 1	ST AT CT TS	1x16/18/30/32/36/51/58/63/70W 2x16/18/30/32/36/51/58/63/70W	1 2 3	J (jasny) C (ciemny)
H-207 COSMO 1	CB CB MA CB MP CB MAP BU	1x16/18/30/32/36/51/58/63/70W 2x16/18/30/32/36/51/58/63/70W	-	-
H-207 COSMO 2	ST AT CT TS	1x14/21/24/25/28/32/35/39/45/49/50/54/73/80W 2x14/21/24/25/28/32/35/39/45/49/50/54/73/80W	1 2 3	J (jasny) C (ciemny)
H-207 COSMO 2	CB CB MA CB MP CB MAP BU	1x14/21/24/25/28/32/35/39/45/49/50/54/73/80W 2x14/21/24/25/28/32/35/39/45/49/50/54/73/80W	-	-
H-207 COSMO 3	ST AT CT TS	1x14/21/24/25/28/32/35/39/45/49/50/54/73/80W 1x16/18/30/32/36/51/58/63/70W 2x14/21/24/25/28/32/35/39/45/49/50/54/73/80W 2x16/18/30/32/36/51/58/63/70W	1 2 3	J (jasny) C (ciemny)
H-207 COSMO 3	CB CB MA CB MP CB MAP BU	1x14/21/24/25/28/32/35/39/45/49/50/54/73/80W 1x16/18/30/32/36/51/58/63/70W 2x14/21/24/25/28/32/35/39/45/49/50/54/73/80W 2x16/18/30/32/36/51/58/63/70W	-	-
H-207 COSMO 4	ST AT CT TS	1x14/21/24/25/28/32/35/39/45/49/50/54/73/80W 1x16/18/30/32/36/51/58/63/70W 2x14/21/24/25/28/32/35/39/45/49/50/54/73/80W 2x16/18/30/32/36/51/58/63/70W	1 2 3	J (jasny) C (ciemny)
H-207 COSMO 4	CB CB MA CB MP CB MAP BU	1x14/21/24/25/28/32/35/39/45/49/50/54/73/80W 1x16/18/30/32/36/51/58/63/70W 2x14/21/24/25/28/32/35/39/45/49/50/54/73/80W 2x16/18/30/32/36/51/58/63/70W	-	-

UWAGA!!

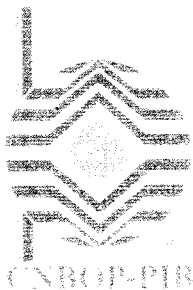
Na końcu nazwy odmiany oprawy może pojawić się literka „T” oznaczająca, że pakiet baterii jest termostatyzowany.

DYREKTOR CNBOP-PIB

m. inż. dr inż. Dariusz Wróblewski

Józefów, dnia 25 marca 2013 r.

Strona 2/3

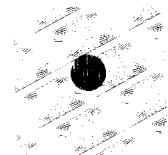


CENTRUM NAUKOWO-BADAWCZE OCHRONY PRZECIWPOŻAROWEJ

im. Józefa Tuliszkowskiego

PAŃSTWOWY INSTYTUT BADAWCZY

05-420 Józefów k/Otwocka, ul. Nadwiślańska 213



ŚWIADECTWO DOPUSZCZENIA

Nr 1534/2013

DANE TECHNICZNE IDENTYFIKUJĄCE WYRÓB

Oprawa oświetleniowa do oświetlenia awaryjnego typu H-207 COSMO 1, H-207 COSMO 2,
H-207 COSMO 3, H-207 COSMO 4

Typ	H-207 COSMO 1, H-207 COSMO 2, H-207 COSMO 3, H-207 COSMO 4	
	Z - zasilana centralnie (odmiany: CB, CB-MA, CB-MP, CB-MAP, BU)	X - z własnym zasilaniem (odmiany: ST, AT, CT, TS)
Tryb pracy	0 - zasilana nieciągłe; 1 - zasilana ciągle; 2 - zespolona zasilana nieciągłe; 3 - zespolona zasilana ciągle;	0 - zasilana nieciągłe; 1 - zasilana ciągle; 2 - zespolona zasilana nieciągłe; 3 - zespolona zasilana ciągle;
Urządzenia	nie dotyczy (funkcja systemów zasilania)	A - zawiera urządzenia testujące (odmiany: ST, AT, CT, TS); B - zawiera zdalny tryb spoczynkowy (odmiany: CT, TS); C - zawiera tryb blokady (odmiany: ST, AT, CT);
Znamionowy czas pracy awaryjnej	nie dotyczy (parametr systemów zasilania)	*60 – 1 godzina (...1J; ...1C); 120 – 2 godziny (...2J; ...2C); 180 – 3 godziny (...3J; ...3C);
Znamionowe napięcie zasilania	230 V AC 50±60 Hz; 220 V DC; 110V DC; 12±24V DC;	230 V AC 50±60 Hz
Klasa ochrony przed porażeniem prądem elektrycznym	I III (dot. odmian BU)	
Stopień zabezpieczenia przed wnikaniem pyłu, ciał stałych i wody	IP65	
Źródło światła	światłówka	
Czas ładowania akumulatora	nie dotyczy (parametr systemów zasilania)	nie przekraczający 24 h
Sygnalizacja ładowania akumulatora	nie dotyczy (funkcja systemów zasilania)	tak
Przystosowana do piktogramów	nie	
Sposób zamocowania	nabudowywana, zwieszakowa	
Powierzchnia montażowa (zgodnie z normą PN-EN 60598-1)	powierzchnie normalnie palne	
Warunki stosowania (zgodnie z normą PN-EN 60598-1)	do normalnego stosowania	
Materiał obudowy	tworzywo sztuczne	

WARUNKI DODATKOWE I UWAGI:

Zgodnie z § 17 rozporządzenia Ministra Spraw Wewnętrznych i Administracji z dnia 20 czerwca 2007 r. w sprawie wykazu wyrobów służących zapewnieniu bezpieczeństwa publicznego lub ochronie zdrowia i życia oraz mienia, a także zasad wydawania dopuszczenia tych wyrobów do użytkowania (Dz. U. Nr 143, poz. 1002, z późn. zm.), wyrób powinien być oznakowany znakiem jednostki dopuszczającej i dodatkowo numerem niniejszego świadectwa.

DYREKTOR CNBOP-PIB

mł. brzyg. dr inż. Dariusz Wróblewski

Józefów, dnia 25 marca 2013 r.

Strona 3/3